



LOMBARDÍA
CLUB HOUSE



• *Amplio **apartamento** de **160M2**
en el sur de la ciudad de Cali.
Esta **estratégicamente**
ubicado ya que esta cerca de
las mejores universidades,
colegios, jardines infantiles,
centros comerciales,
super mercados, hospitales,
parques, **zonas verdes**,
entre otros.*

ESPECTACULAR ZONA COMÚN



● Piscina para adultos y niños – Gimnasio – Zona verde con juegos.





El mejor lugar para disfrutar con la mejor compañía.



EL APARTAMENTO CUENTA CON:

3 HABITACIONES CADA UNA CON BAÑO
Y CON VESTIER.

ZONA DE ROPAS.

CUARTO DE SERVICIO.

BAÑO SOCIAL.

COCINA INTEGRADA.

HALL DE TV/ ESTUDIO.

SALA + COMEDOR.

2 PARQUEADEROS PARALELOS +
DEPOSITO.

APARTAMENTO PRIMER PISO CUENTA
CON UNA EXPECTACULAR TERRAZA.

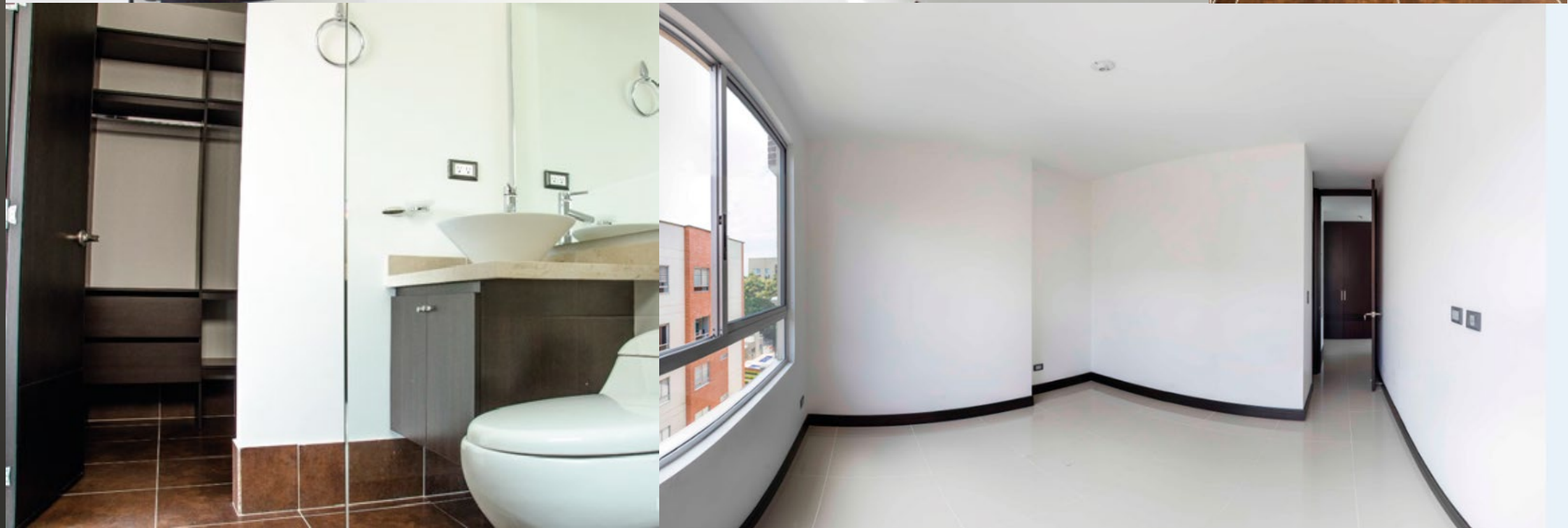




APARTAMENTO DE **160M2.**



- Apartamento con excelente distribución.





SALA DE VENTAS EN CALI

Calle 20 No. 118 – 52
Pance Cali, Colombia.
Pbx: (572) 3734040
Celular: (57) 310-3849730

 Constructora habitek s.a.s

 @habitekconstructora

WWW.HABITEK.CO



HABITEK
CONSTRUCTORA S A S.

INFORMACIÓN LEGAL

En desarrollo de los principios establecidos en la Ley 1480 de 2001, estatuto del consumidor, se precisa que las imágenes contenidas en esta presentación o impresos, renders, planos, plantas ambientadas, videos, apartamento modelo y en general la totalidad de las piezas publicitarias son representaciones artísticas y en consecuencia pueden presentar variación respecto del producto final entregado. Los muebles de la sala, comedor, escritorio, camas, cubreluchos, cuadros, materas, lámparas, electrodomésticos, accesorios en general, etc., con los cuales se hace la decoración no forman parte de los inmuebles ofrecidos, son de propiedad de la constructora. Corresponde a los adquirentes hacer la decoración de los inmuebles. No incluye mobiliario. Los planos, especificaciones, áreas y dimensiones definitivos, podrá tener modificaciones durante el proceso y desarrollo arquitectónico, la etapa constructiva y por regulaciones de las entidades público y privadas. Las áreas ofrecidas hacen referencia a los metros cuadrados construidos (incluye muros divisorios, columnas, ductos, buitrones, etc.) aproximados y no a las áreas privadas. Los precios mencionados están sujetos a cambios sin previo aviso.